

# ALKORPLAN pro bazény

**AlkorPlan**  
The Perfect Skin for your Pool

## NADSTANDARDNÍ KVALITA PRO NADSTANDARDNÍ BAZÉNY

### Charakteristika výrobku

Bazénové hydroizolační fólie **ALKORPLAN** jsou vyrobeny z měkčeného PVC (PVC-P). Uplatňují se při stavbě nových venkovních i vnitřních bazénů. Významné uplatnění nachází i při rekonstrukcích starších bazénů. Svoji kvalitou patří fólie **ALKORPLAN** na špici v Evropě.

**ALKORPLAN je v bazénové Evropě pojmem založeným na kvalitě.**

Fólie **ALKORPLAN** si našly i u nás uplatnění při realizacích bazénů:

- rodinných domků
- koupališť
- plaveckých bazénů

Nosná konstrukce bazénu, na kterou se bude pokládat fólie **ALKORPLAN**, může mít libovolný tvar a může být provedena z různých materiálů (beton, omítnuté zdivo, ocelový plech, dřevo, atd.)

Jednotlivé typy se odlišují kvalitativním a barevným provedením.

**ALKORPLAN 1000** je bazénová fólie vyrobená z měkčeného PVC s výztužnou vložkou z PES tkaniny. Fólie je jednobarevná v celé své tloušťce.

Fólie **ALKORPLAN 2000, 3000, TOUCH, XTREME** a **CERAMICS** mají na povrchu speciální lak, který chrání fólii proti poškrábání, skvrnám, mikroorganismům a UV záření.

**ALKORPLAN 3000** je bazénová fólie vyrobená z měkčeného PVC s výztužnou vložkou z PES tkaniny. Fólie mají na PVC vrstvě natištěný barevný vzor a jsou opatřeny ochrannou vrstvou laku. Tato úprava zvyšuje odolnost proti obrusu a poškrábání, dále zabraňuje ulpívání nečistot na povrchu fólie a zvyšuje stálost barev fólie a odolnost vůči mikroorganismům.

**ALKORPLAN 3000 TOUCH** je bazénová fólie vyrobená z měkčeného PVC s výztužnou vložkou z PES tkaniny. Fólie mají na povrchu natištěný barevný a vytlačený plastický vzor. Všechny fólie (mimo Elegance) jsou protiskluzové.

**ALKORPLAN 2000 PROTISKLUZ** a **ALKORPLAN 3000 PROTISKLUZ** jsou fólie vyrobené z měkčeného PVC s výztužnou vložkou z PES tkaniny s protiskluzovou úpravou, vhodné především na schodišťové stupně či jiné části bazénu, kde se tento povrch vyžaduje. Nenahrazuje hydroizolační vrstvu.

**ALKORPLAN XTREME** je bazénová fólie z měkčeného PVC s výztužnou vložkou z PES tkaniny. Fólie má vyšší odolnost vůči chlóru a mikroorganismům. Fólii je možné použít pro akvária a bazény s delfíny a tučňáky.

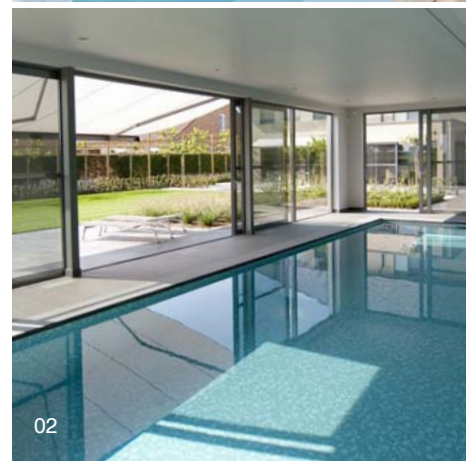
**ALKORPLAN CERAMICS** je bazénová fólie z měkčeného PVC s výztužnou vložkou z PES tkaniny. Fólie mají na povrchu natištěný a vytlačený vzor (imitace keramické mozaiky).

01 | Venkovní bazén RD      03 | Venkovní bazén veřejný  
02 | Vnitřní bazén RD

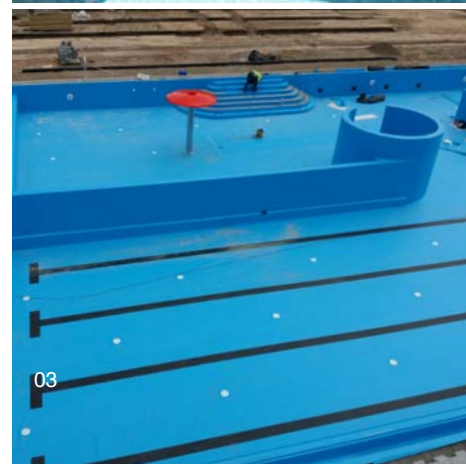
Více jak 40leté zkušenosti výroby a vývoje řadí fólie **ALKORPLAN** mezi osvědčené hydroizolační systémy. Dokumentuje to i více než 100 miliónů m<sup>2</sup> úspěšných realizací po celém světě. Roční produkce je cca 200 000 tun fólií.



01



02



03

# ALKORPLAN pro bazény

## PARAMETRY BAZÉNOVÝCH FÓLIÍ ALKORPLAN

Tabulka 01 | Technické parametry bazénových fólií ALKORPLAN

Parametr	Zkušební norma	ALKORPLAN 1000	ALKORPLAN 2000	ALKORPLAN 3000	ALKORPLAN 3000 TOUCH	ALKORPLAN 2000, 3000 PROTISKLUZ	Jednotka
šířka role	EN 1848-2	1,65; 2,05	1,65; 2,05	1,65	1,65	1,65	m
délka role	EN 1848-2	25	25	25	21	12,6; 10	m
plošná hmotnost	EN 1849-2	1,8 <sup>±0,1</sup>	1,8 <sup>±0,1</sup>	1,8 <sup>±0,1</sup>	2,5 <sup>±0,2</sup>	2,21 <sup>±0,2</sup>	kg/m <sup>2</sup>
absorbce vody	EN ISO 62 metoda 1	≤ 1	≤ 1	≤ 1	≤ 1	≤ 1	%
obsah CaCO <sub>3</sub>	-	≤ 3	≤ 3	≤ 3	≤ 3	≤ 3	%
tloušťka fólie	EN 1849-2	1,5 <sup>±5%</sup>	1,5 <sup>±5%</sup>	1,5 <sup>±5%</sup>	2,0 <sup>±5%</sup>	1,8 <sup>±10%</sup>	mm
pevnost v tahu	EN 12311-2 metoda A	≥ 1,1	≥ 1,1	≥ 1,1	≥ 1,1	≥ 1,1	N/50 mm
tažnost	EN 12311-2 metoda A	18 <sup>±3%</sup>	18 <sup>±3%</sup>	18 <sup>±3%</sup>	18 <sup>±3%</sup>	18 <sup>±3%</sup>	%
odolnost proti protrhávání	EN 12310-2	≥ 180	≥ 180	≥ 180	≥ 180	≥ 150	N
rozměrová stálost	EN 1107-2	≤ 0,5	≤ 0,5	≤ 0,5	≤ 0,5	≤ 1	%
ohebnost za nízkých teplot	EN 495-5	≤ -25	≤ -25	≤ -25	≤ -20	≤ -20	°C
odolnost proti odlupování ve spoji	EN 12316-2	≥ 80	≥ 80	≥ 80	≥ 80	≥ 80	N/50 mm
propustnost kapalin	EN 14150	< 10 <sup>-3</sup>	< 10 <sup>-3</sup>	< 10 <sup>-3</sup>	< 10 <sup>-3</sup>	< 10 <sup>-3</sup>	l/m <sup>2</sup> den
odolnost proti uklouznutí	EN 13451-1	-	-	-	≥ 24°	≥ 24°	-
odolnost v oděru	EN ISO 5470-1	-	-	≥ 500 cyklů; třída ≥ 3	≥ 500 cyklů; třída ≥ 3	-	-
odolnost proti umělému stárnutí, 19 GJ/m <sup>2</sup> (6 000 h)	EN ISO 4892-2 metoda A	≥ 3	≥ 4	≥ 3	≥ 3	≥ 3	-
odolnost proti působení mikroorganismů	EN ISO 846	≤ 3	≤ 1	≤ 1	≤ 1	≤ 1	%
odolnost proti bakterii streptococcus reticulum ATCC 25607	EN ISO 846	beze skvrn	beze skvrn	beze skvrn	beze skvrn	beze skvrn	-
odolnost proti chloru	EN 15836	≥ 3	≥ 3	≥ 3	≥ 3	≥ 3	třída
odolnost proti barvivům	EN 15836	≥ 2	≥ 2	≥ 4	≥ 4	≥ 2	třída

### Systémové doplňky ALKORPLUS

**ALKORPLUS 81113F01** Značkovací pásek černý, šíře 25 cm (25 bm/role). Pro vyznačení plavecké dráhy.

**ALKORPLUS 81113T15** – spojovací páska pro navaření fólií (např. TOUCH), šíře 22 cm (20 bm/role).

### Odolnost proti UV záření

Materiál pro výrobu fólií je stabilizován proti vlivu UV záření.

### Rozměrová stálost

Díky více než 40letým zkušenostem s výrobou fólií z měkčeného PVC je u fólií **ALKORPLAN** dosaženo vynikající dlouhodobé rozměrové stability. Tento fakt dokumentuje velké množství úspěšných realizací po celém světě.

### Svařitelnost

Fólie **ALKORPLAN** se vyznačují vynikající svařitelností.

### Skladování

Fólie musí být skladovány horizontálně, v originálních obalech, v suchých a dobře větraných skladech při teplotě 15–25 °C.

### Informace a technická podpora

Zásady pro užívání bazénů, údržbu vody a fólie naleznete v publikaci Bazénové fólie **ALKORPLAN** – montážní návod.

Veškeré informace včetně kompletního technického poradenství poskytnou vyškolení pracovníci Atelieru DEK v prodejnách Stavebnin DEK.



04 | Průřez bazénem

# ALKORPLAN pro bazény

**Tabulka 02 | Technické parametry bazénových fólií ALKORPLAN**

Parametr	Zkušební norma	ALKORPLAN XTREME	ALKORPLAN XTREME PROTISKLUZ	ALKORPLAN CERAMICS	Jednotka
šířka role	EN 1848-2	1,65		1,65	m
délka role	EN 1848-2	25	10	21	m
plošná hmotnost	EN 1849-2	2,4 <sup>±0,3</sup>		2,5 <sup>±0,2</sup>	kg/m <sup>2</sup>
absorbce vody	EN ISO 62 metoda 1	≤1		≤1	%
obsah CaCO <sub>3</sub>	–	≤3		≤3	%
tloušťka fólie	EN 1849-2	2,0 <sup>±10%</sup>		2,0 <sup>±5%</sup>	mm
pevnost v tahu	EN 12311-2 metoda A	≥1,1		≥1,1	N/50 mm
tažnost	EN 12311-2 metoda A	18 <sup>±3%</sup>		18 <sup>±3%</sup>	%
odolnost proti protrhávání	EN 12310-2	≥180		≥180	N
rozměrová stálost	EN 1107-2	≤0,5		≤0,5	%
ohebnost za nízkých teplot	EN 495-5	≤-20		≤-20	°C
odolnost proti odlupování ve spoji	EN 12316-2	≥80		≥80	N/50 mm
propustnost kapalin	EN 14150	< 10 <sup>-3</sup>		< 10 <sup>-3</sup>	l/m <sup>2</sup> den
odolnost proti uklouznutí	EN 13451-1	≥24°		≥24°	-
odolnost v oděru	EN ISO 5470-1	-		≥500 cyklů; třída ≥3	-
odolnost proti umělému stárnutí, 19 GJ/m <sup>2</sup> (6 000 h)	EN ISO 4892-2 metoda A	≥4		≥3	-
odolnost proti působení mikroorganismů	EN ISO 846	≤1		≤1	%
odolnost proti bakterii streptococcium reticulum ATCC 25607	EN ISO 846	beze skvrn		beze skvrn	-
odolnost proti chloru	EN 15836	≥4		≥3	třída
odolnost proti barvivům	EN 15836	≥4		≥4	třída



# ALKORPLAN pro bazény

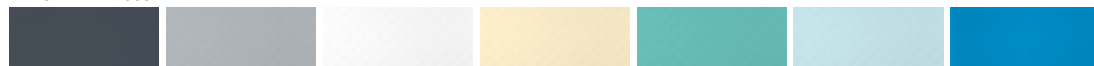
## VZORNÍK BAREV

### ALKORPLAN 1000



světle šedá 1,65 m   35066233 2,05 m   35066234	bílá 1,65 m   35066206 2,05 m   35066212	písková 1,65 m   35066225 2,05 m   35066232	tyrkysová 1,65 m   35066205	světle modrá 1,65 m   35066213 2,05 m   35066217	adria 1,65 m   35066201 2,05 m   35066202
---	--	---	--------------------------------	--	---

### ALKORPLAN 2000



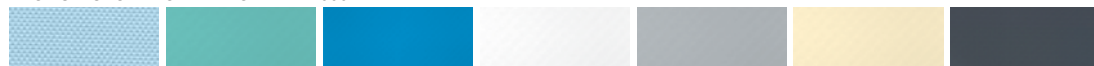
tmavě šedá 1,65 m   35416227 2,05 m   35416226	světle šedá 1,65 m   35216236 2,05 m   35216233	bílá 1,65 m   35216202 2,05 m   35216201	písková 1,65 m   35216210 2,05 m   35216211	tyrkysová 1,65 m   35216204 2,05 m   35216206	světle modrá 1,65 m   35216205 2,05 m   35216208	adria 1,65 m   35216203 2,05 m   35216207
--	---	--	---	---	--	---

### ALKORPLAN 3000



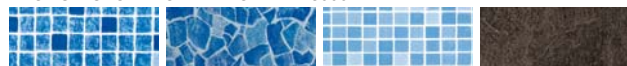
persia modrá 1,65 m   35417217	persia písková 1,65 m   35417220	mramorová 1,65 m   35417213	persia černá 1,65 m   35417222	mozaika byzanc 1,65 m   35417209	mozaika tmavá 1,65 m   35417202	carrara 1,65 m   35417214	platinum 1,65 m   35417402	řecká modrá 1,65 m   35417225
-----------------------------------	-------------------------------------	--------------------------------	-----------------------------------	-------------------------------------	------------------------------------	------------------------------	-------------------------------	----------------------------------

### PROTISKLUZOVÉ FÓLIE ALKORPLAN 2000



světle modrá 1,65 m   81116504	tyrkysová 1,65 m   81116203 81116503	adria 1,65 m   81116502	bílá 1,65 m   81116501	světle šedá 1,65 m   81116506	písková 1,65 m   81116505	tmavě šedá 1,65 m   81122527
-----------------------------------	--	----------------------------	---------------------------	----------------------------------	------------------------------	---------------------------------

### PROTISKLUZOVÉ FÓLIE ALKORPLAN 3000



persia modrá 1,65 m   81122317	carrara 1,65 m   81122314	mozaika byzanc 1,65 m   81122309	elegance 1,65 m   81122401
-----------------------------------	------------------------------	-------------------------------------	-------------------------------

### ALKORPLAN 3000 TOUCH S 3D EFEKTEM



touch elegance 1,65 m   35517301	touch authentic 1,65 m   35517402	touch relax 1,65 m   35517401	touch vanity 1,65 m   35517409	touch sublime 1,65 m   35517407	touch prestige 1,65 m   35517403
-------------------------------------	--------------------------------------	----------------------------------	-----------------------------------	------------------------------------	-------------------------------------

### ALKORPLAN XTREME



ice 1,65 m   35516241 2,05 m   35516341	sahara 1,65 m   35516242 2,05 m   81516242	blue fresh 1,65 m   35516243 2,05 m   35516343	azur 1,65 m   35516244	silver 1,65 m   35516245	volcano 1,65 m   35516246	onyx 1,65 m   35516247
---	--	--	---------------------------	-----------------------------	------------------------------	---------------------------

### ALKORPLAN CERAMICS



sofia 1,65 m   35617201	atenea 1,65 m   35617202	selene 1,65 m   35617203	etna 1,65 m   35617204
----------------------------	-----------------------------	-----------------------------	---------------------------

Odstíny barev v tomto technickém listu jsou pouze orientační. Vzorník fólií si vyžádejte v prodejnách společnosti **Stavebniny DEK a.s.**

## KONTAKTY



Informace jsou platné k datu vydání dokumentu.  
AKTUÁLNÍ VERZE DOKUMENTU JE VYSTAVENA NA [WWW.DEK.CZ](http://WWW.DEK.CZ)

### Stavebniny DEK – prodejny a technická podpora

Benešov  
Beroun  
Blansko Pražská  
Brno  
Brno 2 (voda-topení-sanita)  
Břeclav  
Česká Lipa  
Č. Budějovice Hrdějovice  
Č. Budějovice Litvinovice  
Český Brod Chrástany  
Dačice  
Děčín  
Frýdek-Místek  
Havířov  
Hlinsko  
Hodonín

Hořovice  
Hradec Králové  
Cheb  
Chomutov  
Chrudim  
Jeseník  
Jičín  
Jihlava  
Jindřichův Hradec  
Kadaň  
Karlovy Vary  
Karlův Vary  
Kavčina  
Kladno  
Kolin  
Krnov  
Liberec

Louny  
Lovosice  
Mělník  
Mikulov  
Mladá Boleslav  
Mohelnice  
Most  
Nový Jičín  
Nymburk  
Olomouc  
Opava  
Ostrava Hrabová  
Ostrava Hrušov  
Pardubice  
Pelhřimov  
Písek

Pízeň Černice  
Pízeň Jateční  
Praha Hostivář  
Praha Stodůlky  
Praha Vestec  
Prachatice  
Prostějov  
Přerov  
Příbram  
Sokolov  
Staré Město u UH  
Strakonice  
Sušice  
Svitavy Olbrachtova  
Svitavy Olomoucká  
Šumperk

Tábor Čekanice  
Tábor Soběslavská  
Tachov  
Teplice Hřbitovní  
Teplice Týršova  
(voda-topení-sanita)  
Tišnov  
Trhové Sviny  
Trutnov  
Třebíč  
Třinec  
Turnov  
Uherské Hradiště  
(voda-topení-sanita)  
Ústí nad Labem  
Ústí nad Orlicí

Valašské Meziříčí  
Veselí nad Moravou  
Vyškov  
Zlín Louky  
Zlín Přítulky  
Znojmo  
Zatec  
Žďár nad Sázavou

### Stavebniny DEK – Zákaznické centrum

☎ 510 000 100  
✉ [stavebniny@dek.cz](mailto:stavebniny@dek.cz)

### ATELIER DEK – technická podpora

Tiskařská 257/10  
108 00 Praha 10  
tel.: 234 054 284  
[www.atelier-dek.cz](http://www.atelier-dek.cz)