

EMPFEHLUNG ASTRALPOOL

VERKLEIDUNGSFARBEN

Farben für das Beckenmaterial,
von AstralPool abhängig von
der Farbe der Verkleidung Ihres
Pools empfohlen.



FARBEN FÜR DIE VERKLEIDUNG

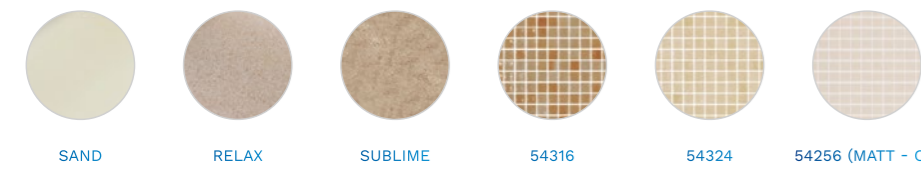


HELLBLAU ADRIA-BLAU KARIBIK-GRÜN WEISS 67497 54357

FARBEMPFEHLUNG SCHWIMMBADBECKEN



WEISS



SAND RELAX SUBLIME 54316 54324 54256 (MATT - C3)



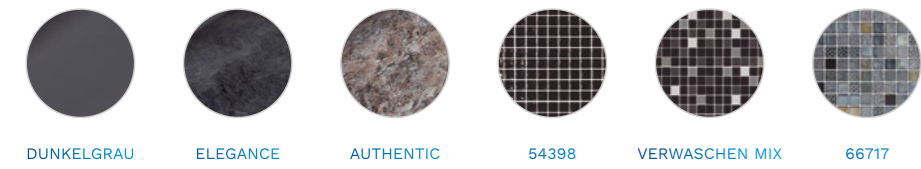
BEIGE CL090 RAL1015



HELLGRAU PLATIN VANITY PERSISCH SAND VERWASCHEN MIX



HELLGRAU CL129 RAL7004



DUNKELGRAU ELEGANCE AUTHENTIC 54398 VERWASCHEN MIX 66717



ANTHRAZIT CL144 RAL7016



FLUIDRA

Weitere Informationen:
www.astralpool.com

FLUIDRA S.A.
www.fluidra.com

FLUIDRA

MATERIAL SCHWIMMBADBECKEN FARBAUSWAHL

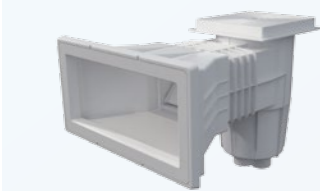
VIELSEITIGKEIT UND FARBE
FÜR IHREN POOL

Eine große Auswahl Einbaumaterial in
verschiedenen Farben für die perfekte
Ausführung Ihres vorgefertigten
Beckens.



ASTRALPOOL 

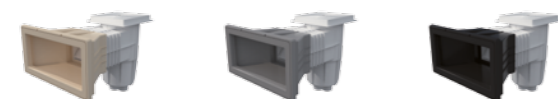
15 L



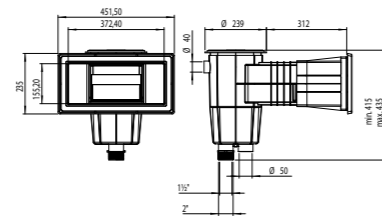
Weiß | 01464

SKIMMER MIT ERWEITERTEM AUSLASS

Klebedichtungen, Flansch und Schrauben im Lieferumfang enthalten.

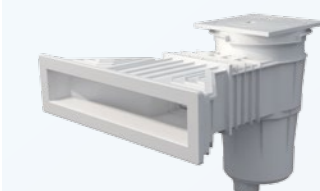


Beige	Hellgrau	Anthrazit
01464CL090	01464CL129	01464CL144



Abmessungen

17,5 L



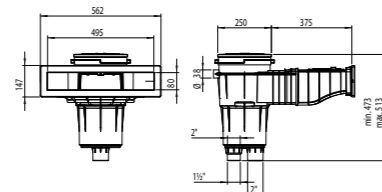
Weiß | 56176 | 56299*

SKIMMER NORM

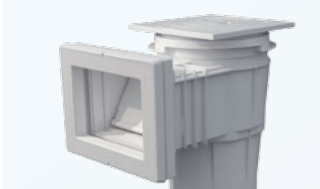
Skimmer-Reihe 17,5 L, geeignet für die Installation in öffentlichen und privaten Schwimmbädern. Hergestellt aus weißem ABS mit UV-Behandlung, mit Klappe, Durchflussregelung, Höhenregulierung des Deckels und Blätterfangkorb. Der Wassereingang misst 495x80 mm. Empfohlener Wasserdurchfluss 7,5 m³/h sowie Installation eines Skimmers pro 25 m² Wasserfläche. Untere Anschlüsse 1 1/2 und 2", oberer Anschluss für überschüssiges Wasser Ø 40 mm.



Beige	Hellgrau	Anthrazit
56176CL090 56299CL090*	56176CL129 56299CL129*	56176CL144 56299CL144*



Abmessungen



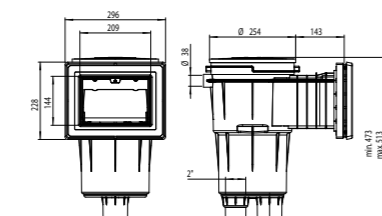
Weiß | 11309 | 11310 | 11316*

SKIMMER MIT STANDARD AUSLASS UND QUADRATISCHEM DECKEL

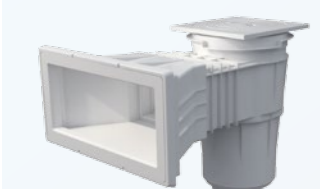
Klebedichtungen, Flansch und Schrauben im Lieferumfang enthalten.



Beige	Hellgrau	Anthrazit
11309CL090 11310CL090 11316CL090*	11309CL129 11310CL129 11316CL129*	11309CL144 11310CL144 11316CL144*



Abmessungen



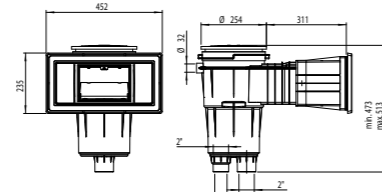
Weiß | 11311 | 11317*

SKIMMER MIT ERWEITERTEM AUSLASS UND QUADRATISCHEM DECKEL

Klebedichtungen, Flansch und Schrauben im Lieferumfang enthalten.



Beige	Hellgrau	Anthrazit
11311CL090 11317CL090*	11311CL129 11317CL129*	11311CL144 11317CL144*



Abmessungen

* Code des Produkts ohne Einsätze, Modell Parker

KREISFÖRMIGER DECKEL MIT KREISFÖRMIGEM RAHMEN

Weiß	Beige	Hellgrau	Anthrazit
00249-0600	00249-0600CL090	00249-0600CL129	00249-0600CL144

15 L

KREISFÖRMIGER DECKEL MIT KREISFÖRMIGEM RAHMEN

Weiß	Beige	Hellgrau	Anthrazit
05280-0600	05280-0600CL090	05280-0600CL129	05280-0600CL144

17,5 L

ABFLUSS NORM

Weiß	Beige	Hellgrau	Anthrazit
56378 56379	56378CL090 56379CL090	56378CL129 56379CL129	56378CL144 56379CL144



BETONBECKEN Abflussreihe, geeignet für die Installation in öffentlichen und privaten Schwimmbädern, mit flachen oder Antivortex-Gittern erhältlich. Hergestellt aus ABS mit UV-Behandlung, Anschlüsse mit seitlichem Ausgang von 2" und unterem Ausgang von 1" 1/2, unterer Ausgang abgedeckt mit einem Halbschnittteil.

ABFLUSS NORM – ANTIVORTEX-DECKEL

Weiß	Beige	Hellgrau	Anthrazit
56380 56381* 56382 56383*	56380CL090 56381CL090* 56382CL090 56383CL090*	56380CL129 56381CL129* 56382CL129 56383CL129*	56380CL144 56381CL144* 56382CL144 56383CL144*



VORGEFERTIGTES BECKEN Abflussreihe, geeignet für die Installation in öffentlichen und privaten Schwimmbädern, mit flachen oder Antivortex-Gittern erhältlich. Hergestellt aus ABS mit UV-Behandlung, Anschlüsse mit seitlichem Ausgang von 2" und unterem Ausgang von 1" 1/2, unterer Ausgang abgedeckt mit einem Halbschnittteil.

KREISFÖRMIGER DECKEL MIT QUADRATISCHEM RAHMEN

Weiß	Beige	Hellgrau	Anthrazit
00249-0700	00249-0700CL090	00249-0700CL129	00249-0700CL144

15 L

KREISFÖRMIGER DECKEL MIT QUADRATISCHEM RAHMEN

Weiß	Beige	Hellgrau	Anthrazit
05280-0700	05280-0700CL090	05280-0700CL129	05280-0700CL144

17,5 L

ABFLUSS Ø180

Weiß	Beige	Hellgrau	Anthrazit
01467	01467CL090	01467CL129	01467CL144

BETONBECKEN Körper und Gitter aus ABS. Gitterbefestigung mit Schrauben. Max. Durchfluss: 13 m³/h.

ABFLUSS Ø210

Weiß	Beige	Hellgrau	Anthrazit
00271 06474*	00271CL090 06474CL090*	00271CL129 06474CL129*	00271CL144 06474CL144*

VORGEFERTIGTES BECKEN Seitlicher Ablauf 2". Körper und Gitter in weißem ABS mit Klebedichtungen, Flansch und Schrauben. Maximaler empfohlener Durchfluss 13 m³/h.

* Code des Produkts ohne Einsätze, Modell Parker

ANTRIEBSDÜSEN

DÜSE NORM

Weiß	Beige	Hellgrau	Anthrazit
56499 56500	56499CL090 56500CL090	56499CL129 56500CL129	56499CL144 56500CL144



VORGEFERTIGTES BECKEN Düsenreihe, geeignet für die Installation in öffentlichen und privaten Schwimmbädern. Hergestellt aus ABS und mit UV-Behandlung.

SAUGDÜSEN

DÜSE GEWINDE 2" VERKLEBT Ø50 MM

Weiß	Beige	Hellgrau	Anthrazit
00332	00332CL090	00332CL129	00332CL144

VORGEFERTIGTES BECKEN Außengewinde 2", Ø Innen 50 mm. Hergestellt aus ABS, mit Stopfen, Dichtungen und Schrauben.

BODENDÜSEN

DÜSE SCHWENKEND VERKLEBT, ROHR (Ø75 mm)

Weiß	Beige	Hellgrau	Anthrazit
22353	22353CL090	22353CL129	22353CL144



BETONBECKEN Schwenkkörper aus PVC. Deckel aus ABS. Regulierschraube aus POM. Maximaler Durchfluss 10 m³/h. Anpassbar an Rohr Ø 75 mm und an Wanddurchführung Code 21248.

DÜSEN NET'N'CLEAN

DÜSEN NET'N'CLEAN

Weiß	Beige	Hellgrau	Anthrazit
65234	65234CL090	65234CL129	65234CL144

Kit Innenbaugruppe für Düse Net'N'Clean.

DÜSEMULTIFLOW GEWINDE 2" VERKLEBT (Ø50 mm)

Weiß	Beige	Hellgrau	Anthrazit
00330	00330CL090	00330CL129	00330CL144

VORGEFERTIGTES BECKEN Für Becken mit Liner aus ABS mit Dichtungen und Schrauben.

BODENDÜSEN

DÜSE GEWINDE 2" VERKLEBT (Ø50 mm)

Weiß	Beige	Hellgrau	Anthrazit
00303*	00303CL090*	00303CL129*	00303CL144*



BETONBECKEN Antrieb/Ansaugung. Regulierbarer Wasserdurchfluss. Gefertigt aus ABS-Kunststoff und Schrauben aus Edelstahl. Maximaler empfohlener Durchfluss gemäß Norm EN 13451-1: 12 m³/h.

DÜSE GEWINDE 2" VERKLEBT (Ø50 mm)

Weiß	Beige	Hellgrau	Anthrazit
00340	00340CL090	00340CL129	00340CL144



VORGEFERTIGTES BECKEN Antrieb. Mit Dichtungen, Flansch und Schrauben. Regulierbarer Wasserdurchfluss. Max. Durchfluss 12 m³/h.

LUMIPLUS-PROJEKTOREN

PROJEKTOREN LUMIPLUS FLEXI

Weiß	Beige	Hellgrau	Anthrazit
71209 71210 71211	71209CL090 71210CL090 71211CL090	71209CL129 71210CL129 71211CL129	71209CL144 71210CL144 71211CL144

Blenden
1. Einbaugehäuse 71209
2. Slim 71210
3. Rapid 71211

Die neue Projektorfamilie LumiPlusFlexi: FlexiNiche, FlexiSlim und FlexiRapid zeichnet sich durch ihre große Anpassungsfähigkeit an alle Arten von neuen oder vorhandenen Schwimmbädern aus, sei es mit Liner oder Betonbecken, mit Installation im Einbaugehäuse, an der Oberfläche oder an der Düse.

* Code des Produkts ohne Einsätze, Modell Parker