



Wi-Fi modul pro řadu: HP BLACK INVERTER



Instalační a uživatelská příručka

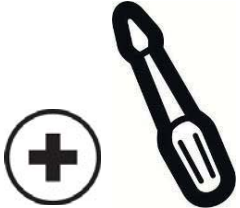


Kompatibilní s:

HP 900-1100-1500 BLACK Inverter - vyrobeny od r.2022

verze: 13.5.2022

Potřebné vybavení pro montáž wifi modulu:

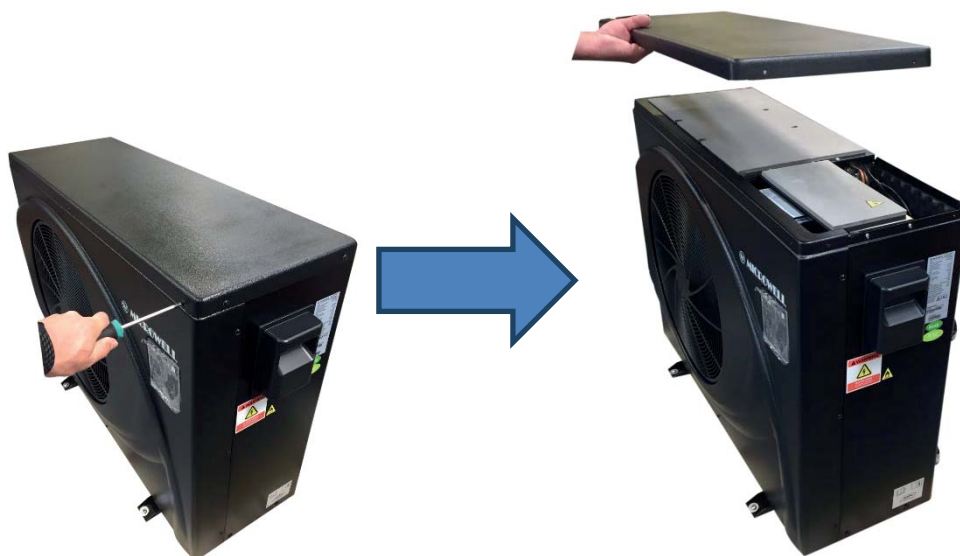
název	foto		
šroubovák 1x			

1. Průvodce instalací

1.1. Kontrola vybavení: tepelné čerpadlo a wifi modul



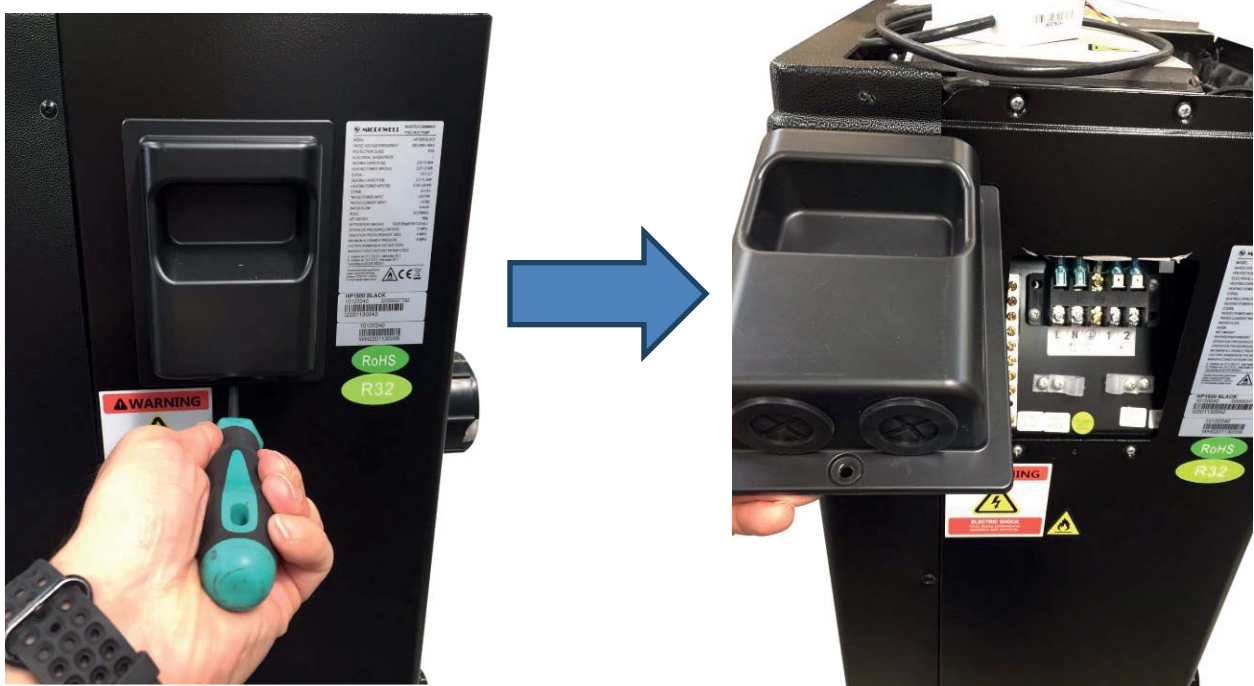
1.2. Vypněte jistič tepelného čerpadla. Odšroubujte horní kryt čerpadla



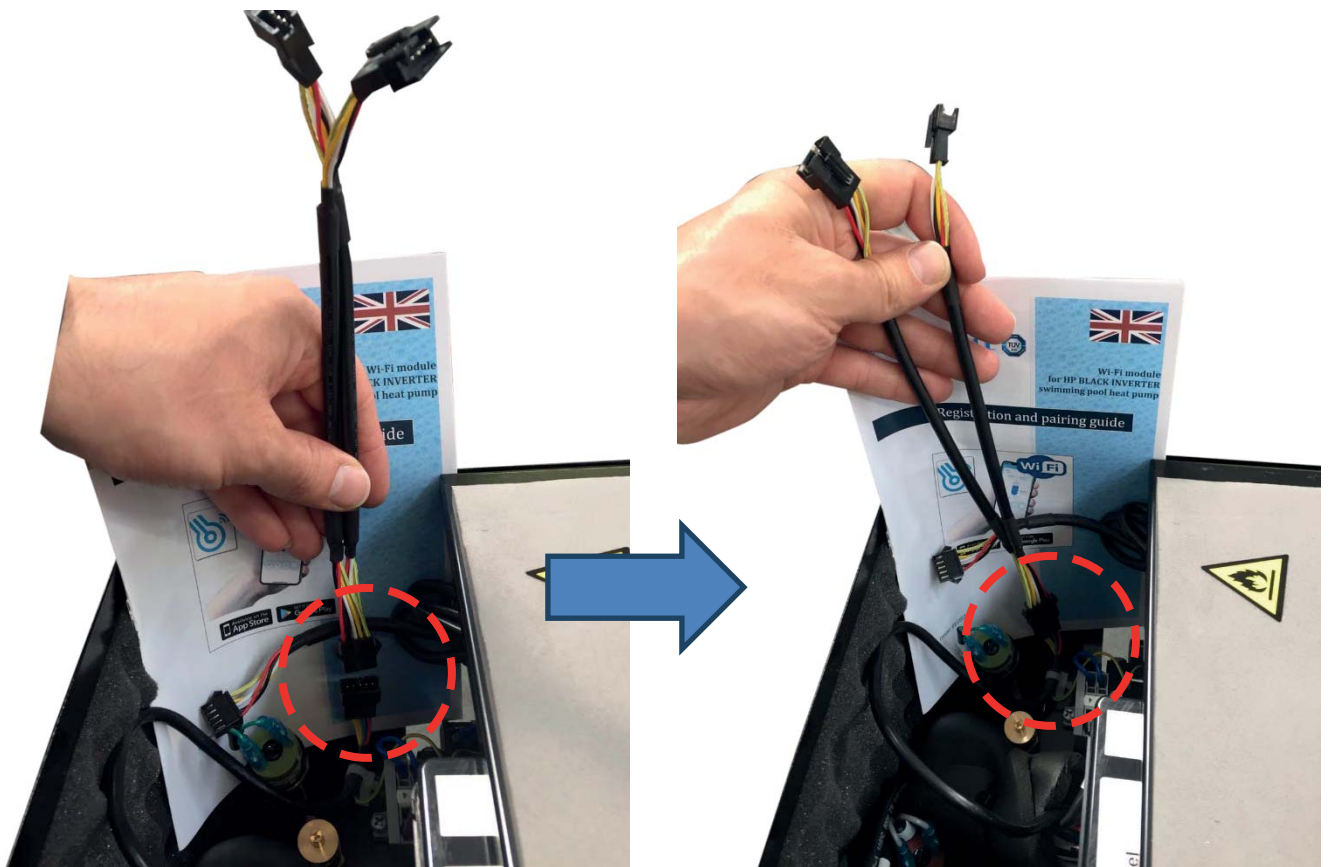
- 1.3.** Odpojte konektor, který vede z displeje.
(pozn.: u jednotek HP 900 BLACK je již konektor připraven na připojení wifi bez použití rozdvojky, která je součástí balení)



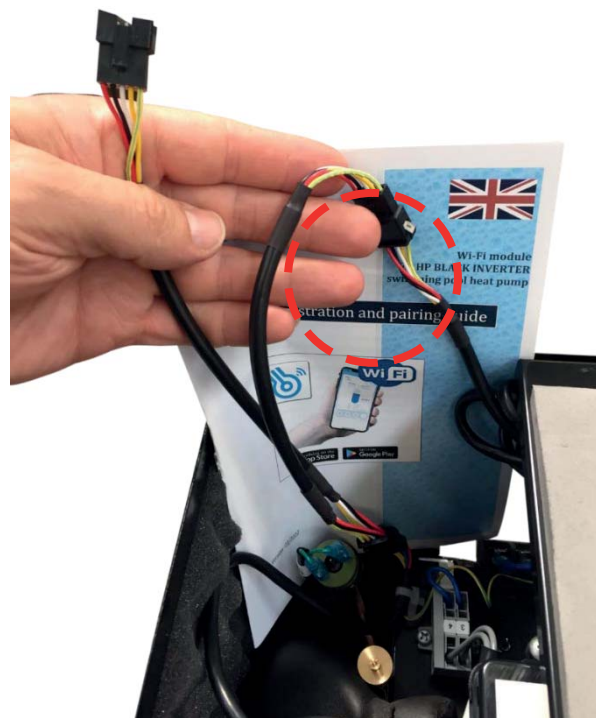
- 1.4.** Odšroubujte kryt hlavního přívodu napájení na boční straně.



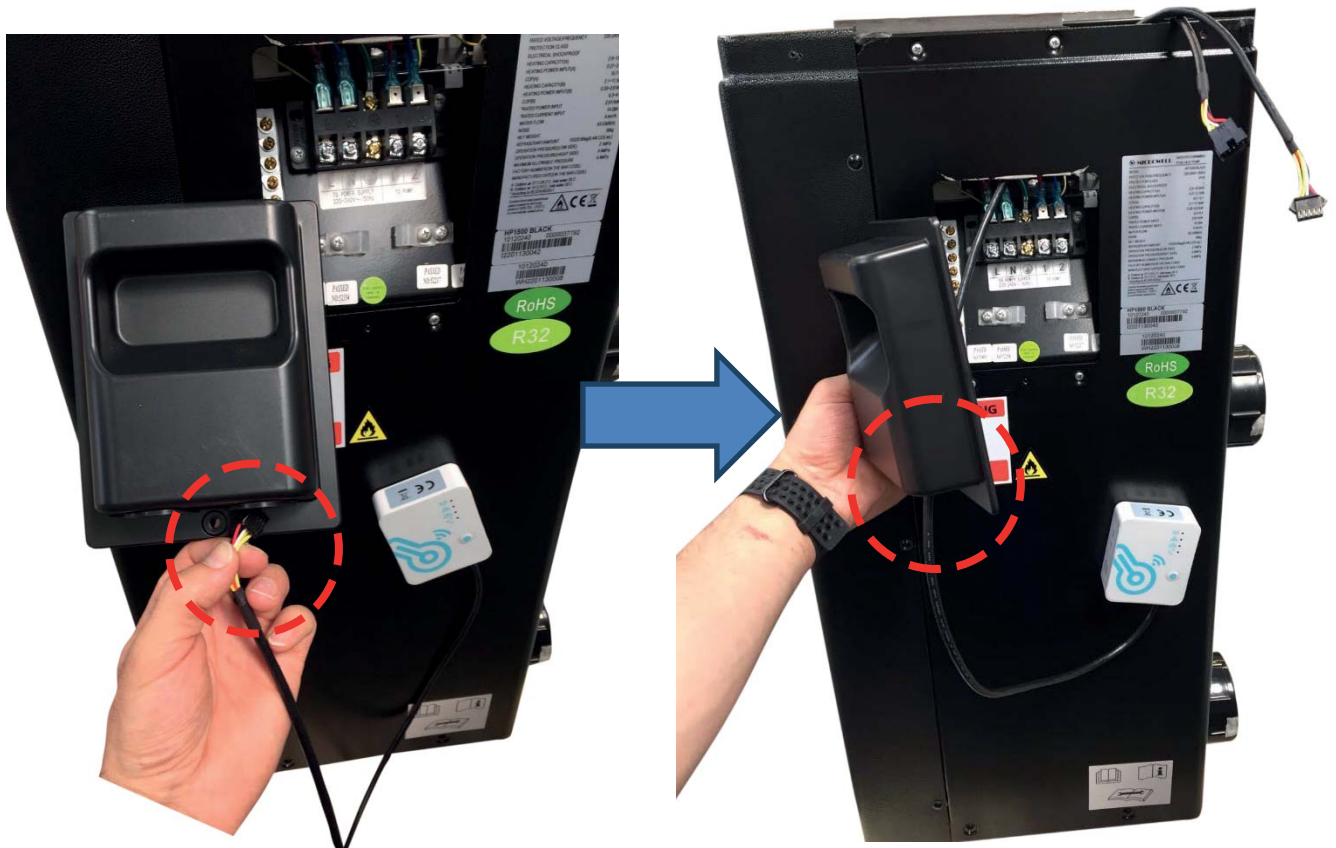
1.5. Vezměte dvojitý konektor z balení WiFi modulu. Připojte ke konektoru vedoucího z tepelného čerpadla. (v případě HP 900 BLACK dvojitý konektor nevyužijete)



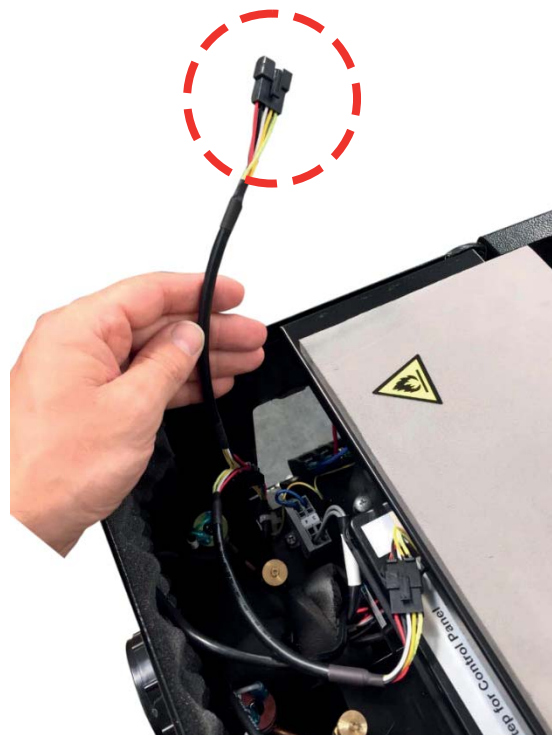
1.6. Jeden z opačných konektorů připojte k displeji.



1.7. Druhý konektor bude připojen k WiFi modulu. Wifi modul můžete díky magnetu přicvaknout na stěnu čerpadla. Kabel z Wifi modulu protáhněte průchodkou v krytce elektrického napájení a připojte k volnému konektoru.



1.8. Nyní připojte volný konektor k wifi modulu



1.9. Přišroubujte zpět krytku el. napájení a horní kryt čerpadla



1.10. Nahodte zpět jistič a zkontrolujte displej, zda čerpadlo správně reaguje. Pokud se zdá být vše v pořádku, je možné přejít k párování WiFi modulu

Soukromí uživatele

Bezpečnost a soukromí jsou prioritou při používání této aplikace. Údaje, které zadáváte do aplikace jako je emailová adresa, nejsou předávány žádným třetím stranám a slouží pouze pro práci s touto aplikací.

Popis aplikace

- Přijímání datového signálu ze serveru a převod do zařízení.
- Přijímání datového signálu ze zařízení a do serveru.
- Pro příjem aktualizace ovladače Wifi modulu MCU ze serveru.
- Pro příjem aktualizace tepelného čerpadla ze serveru prostřednictvím Wifi modulu.

Technické parametry:

provozní napětí: DC8V~12V (12V)

provozní proud: Max proud 1A, průměrný proud v pohotovostním režimu 50mA

teplotní rozpětí: Operating Temp.: -30°C~+70°C; Storage Temp.: -40°C~+85°C

LED světelná indikace na Wifi Modulu:

4 LED diody: indikátor síťového nastavení, indikátor připojení k routeru, indikátor připojení k serveru, indikátor komunikace protokolu 485;

rozměry(L×W×H): 78mm×63mm×24mm

pracovní frekvence: 2412-2472 MHz

převodní výkon max : < 20dbm

Instalace

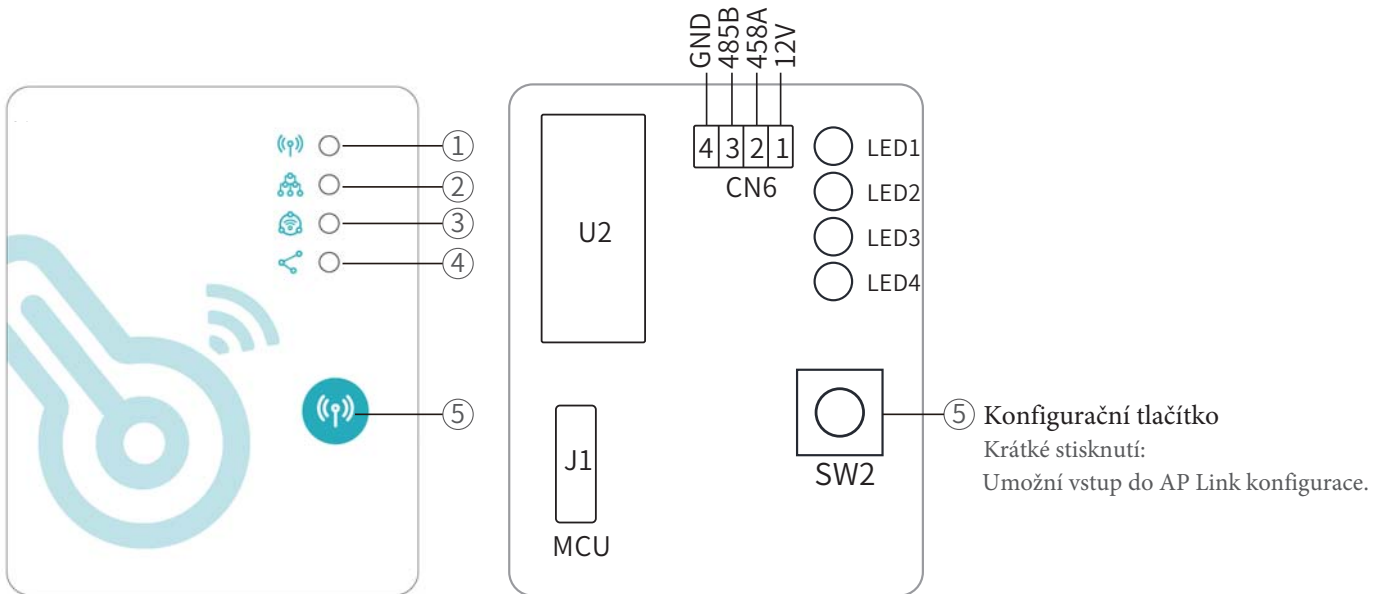
- Na zadní straně Wifi modulu je umístěn magnet, kterým je možné připevnit modul na kovové tělo tepelného čerpadla. Wifi modul je vodotěsný. Doporučujeme umístit na stranu s minimálním přímým svitem slunce.

Naskenujte QR kód a stáhněte si aplikaci

název aplikace: Handy Heat Pump



Popis funkcí



Položka	Název	Dlouhé svícení	Pomalé blikání	Zhasnutí
①	indikátor síťového nastavení	konfigurace sítě	konfigurace SmartLink	----
②	indikátor připojení k routeru	Normal	Abnormal	----
③	indikátor připojení k serveru	Normal	Abnormal	----
④	indikátor komunikace protokolu 485	Normal	Abnormal	----

Přihlášení účtu

Pro přihlášení vyplňte email a heslo.

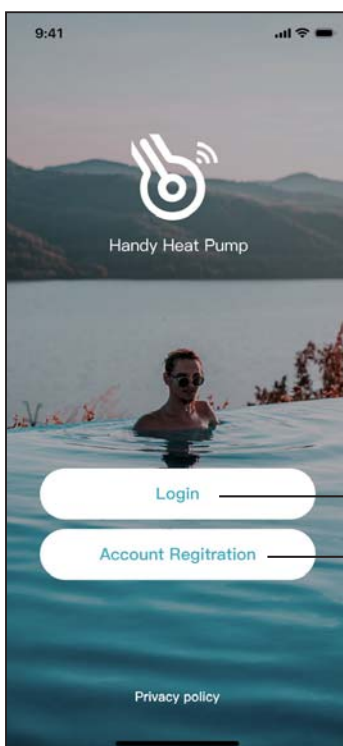


Fig.1 domovská stránka

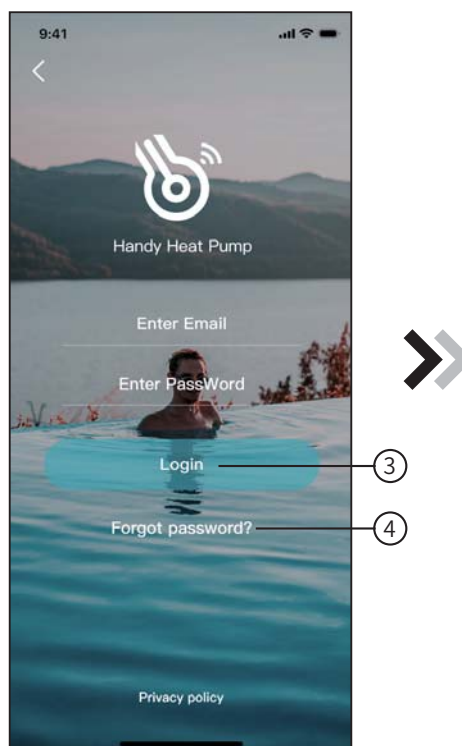


Fig.2 přihlašovací stránka

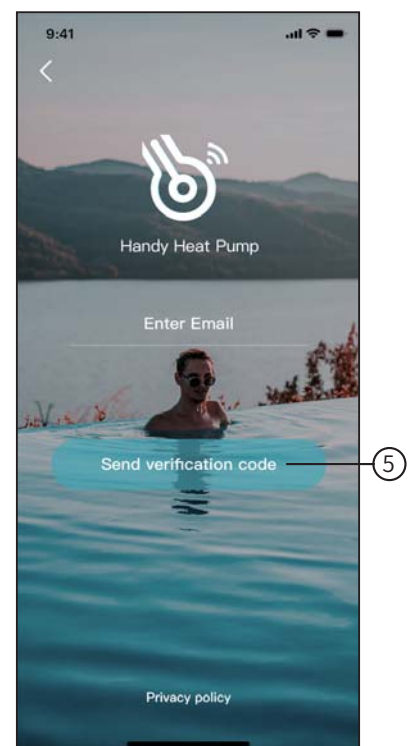


Fig.3 Registrace nebo změna hesla

1. Registrace k účtu: kliknutím na ① registrace účtu na Fig.1 přeskočíte do stránky Fig. 3, kde zadáte email a kliknutím na "Send verification code" vám přijde do emailu potvrzovací zpráva o ověření účtu. Po potvrzení účtu se můžete přihlásit.
2. Login: stiskni ② (Fig.1) na domovské stránce a přejdi do (Fig.2), vyplňte email a heslo a klikni na Login. Tím se přesunete do stránky zařízení.
3. zapomenuté heslo: Forgot password: Pokud zapomenete heslo, klikněte na tlačítko ④ (Fig.2), tím se přesunete do stránky pro obnovu zapomenutého hesla (Fig.3), zadejte email pro obnovu hesla a skiskněte tlačítko ⑤ pro zaslání ověřovacího kódu. V emailu aktivujte obnovu hesla a pokračujte na bod ② Login.

Přidání zařízení

Po přihlášení se zobrazí stránka s Device List (Fig. 4) , postupujte podle instrukcí pro přidání wifi zařízení.

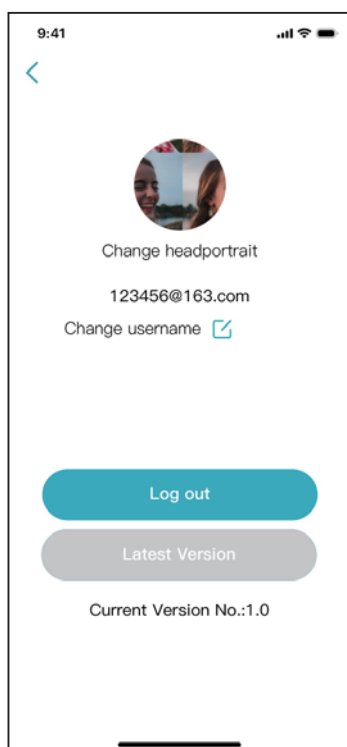


Fig.5 informace o uživateli

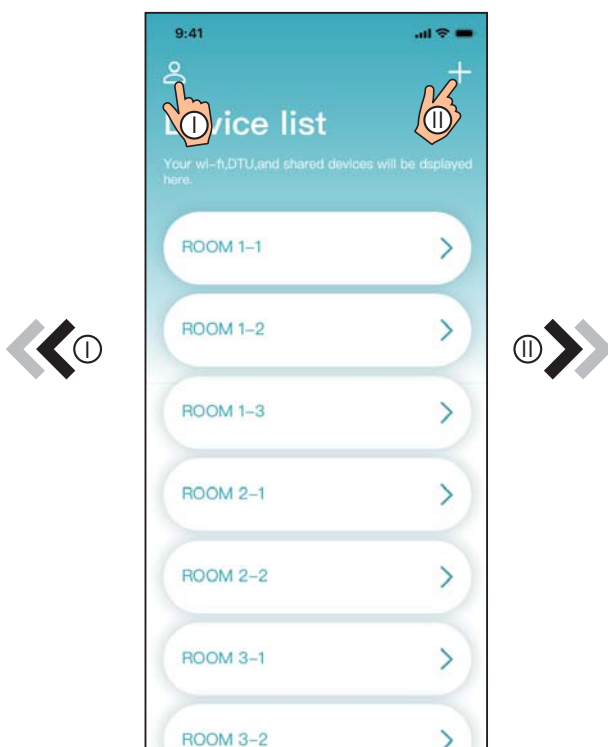


Fig.4 stránka mých zařízení

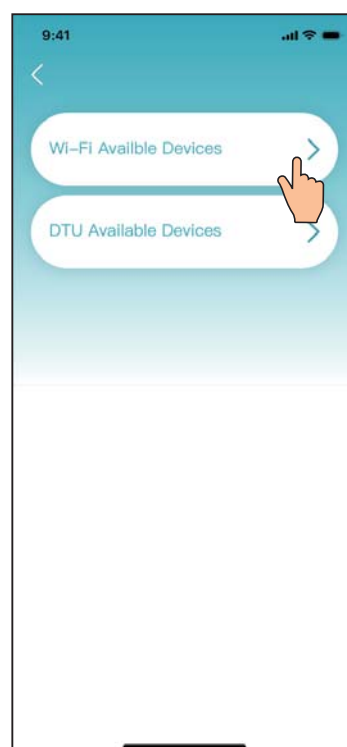


Fig.6 přidání dalšího zařízení

Konfigurace Wifi sítě

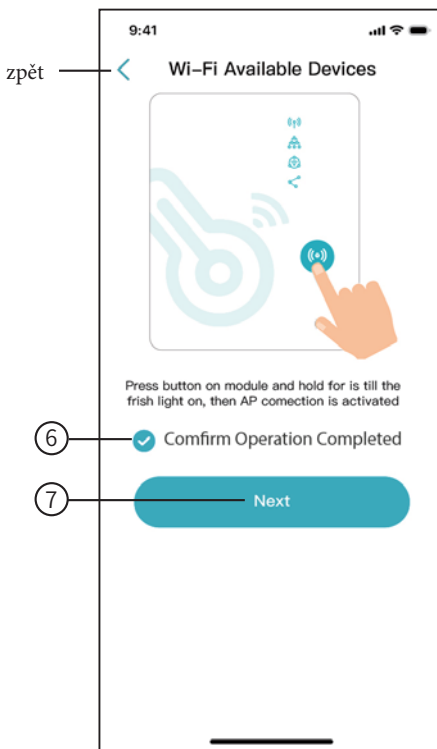


Fig.7 prostředí aktivovaného wifi modulu

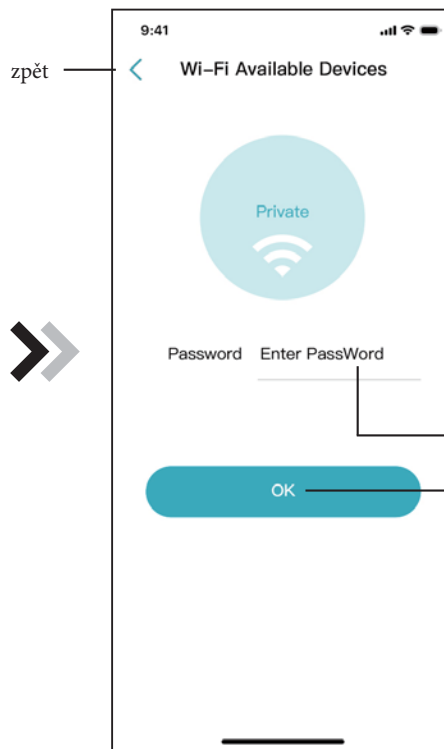


Fig.8 zadání hesla Wifi routeru ke kterému se wifi modul připojuje

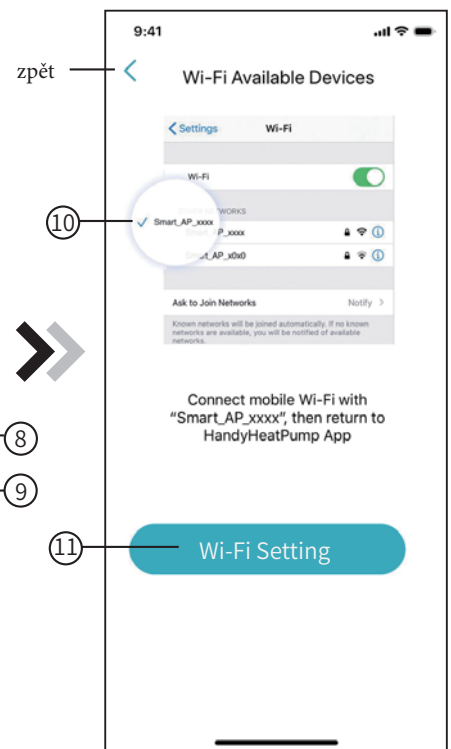


Fig.9 Výběr Wifi modulu z nabídky dostupných zařízení

1. Následuj instrukce na straně Fig.7, stiskni tlačítko na Wifi modulu a drž 1sec. dokud se nerozsvítí dvě LED diody. následně je Wifi modul aktivován a připraven k párování. zaškrtnutím "6" potvrdíte aktivaci a klikněte "7" pro pokračování
2. Klikněte na "8" pro zadání Wfi hesla routeru a klikněte na OK "9" pro potvrzení.
3. Přejděte do systémového nastavení telefonu do dostupných Wifi zařízení a vyberte "Smart_AP_xxx" a připojte se na Wifi modul. Jakmile budete připojeni, přejděte zpět do aplikace a stiskněte Next

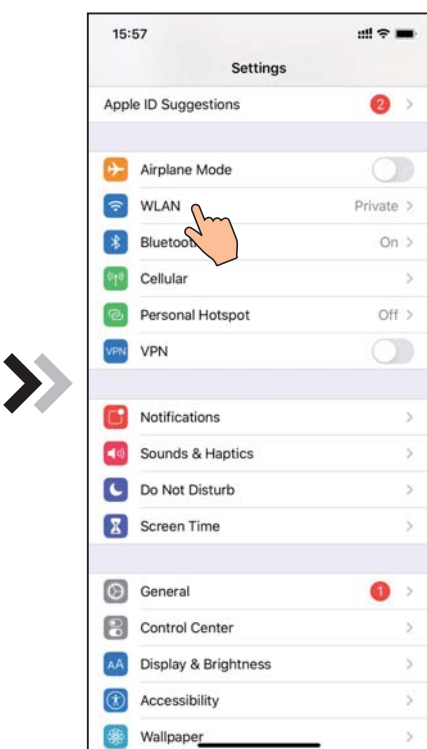


Fig.10 Setting interface

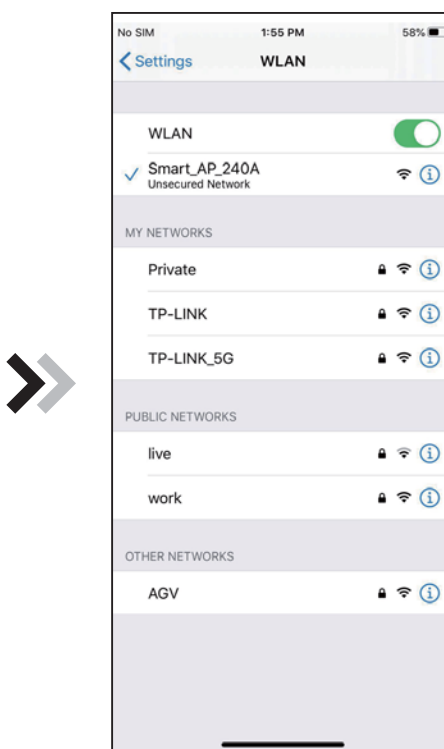


Fig.11 WIFI setting interface

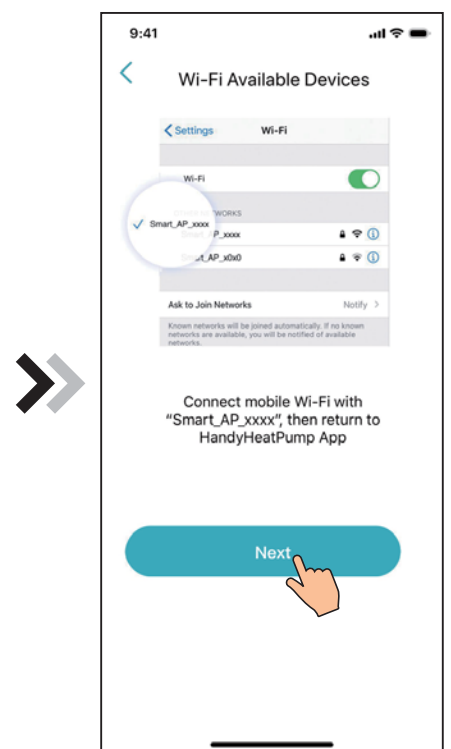


Fig.12 Connect specified WIFI

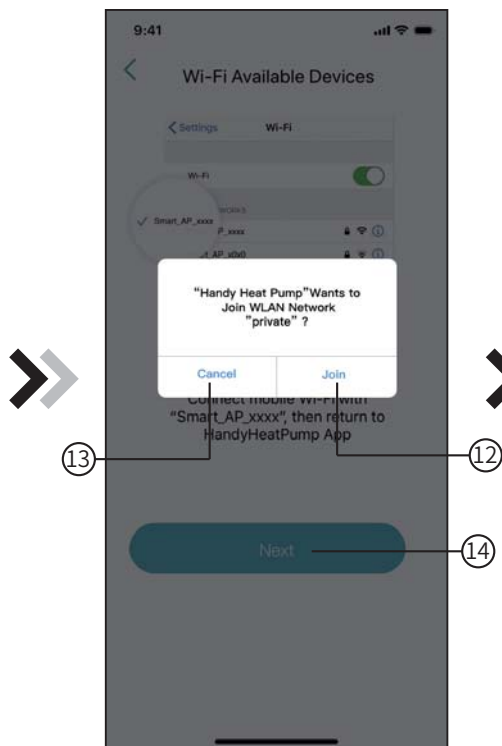


Fig.13 Konfigurace připojení Wifi

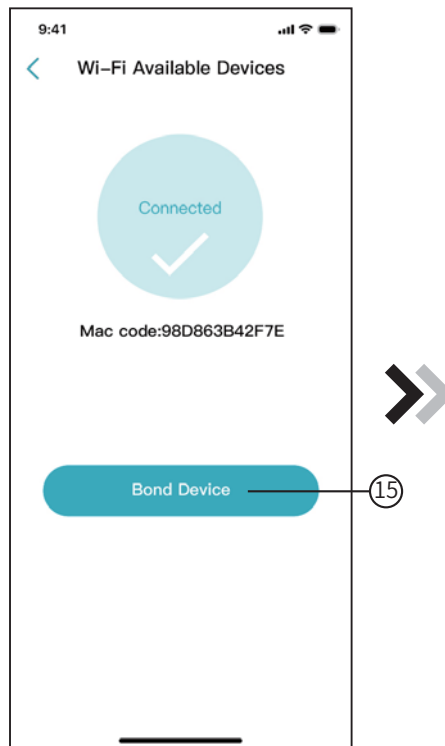


Fig.14 připojení zařízení

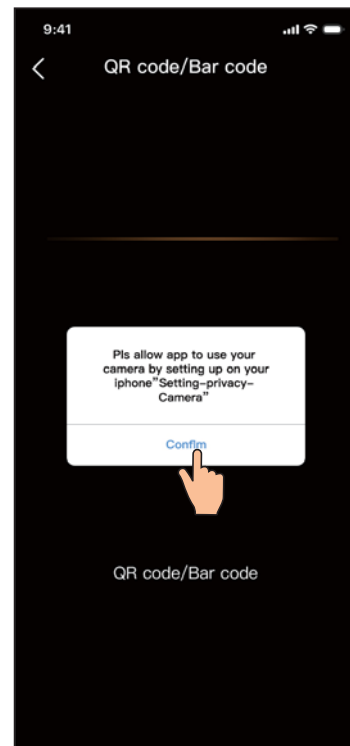


Fig.15 Skenování zařízení

4. Po potvrzení se objeví okno s dotazem na propojení aplikace Handy Heat Pump s vaší domácí Wfi sítí. potvrďte tlačítkem Join "12".
5. Nyní přejdi opět do nastavení Wfi sítí v telefonu a připoj se na dostupnou wifi síť s přístupem na internet.
6. Přejdi zpět do aplikace a stiskni Bond Device "15". Povol aplikaci použití fotoaparátu Fig.15 a naskenuj čárový kód na tepelném čerpadle Fig.16. Klikni na Bond Device a tepelné čerpadlo je úspěšně přidáno.
7. Nyní můžete přejít do stránky Fig.18 do přehledu zařízení.



Fig.16 WH čárový kód

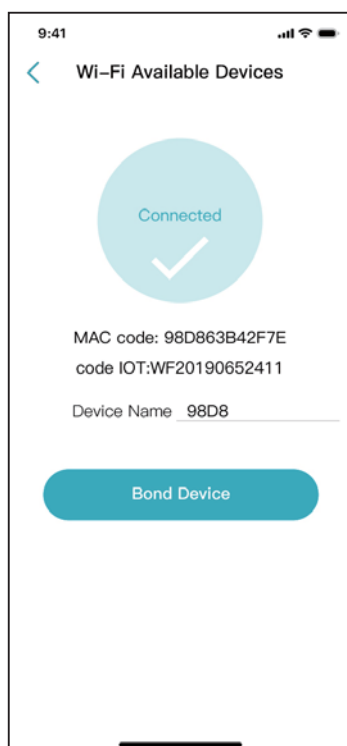


Fig.17 potvrzení připojeného zařízení do aplikace

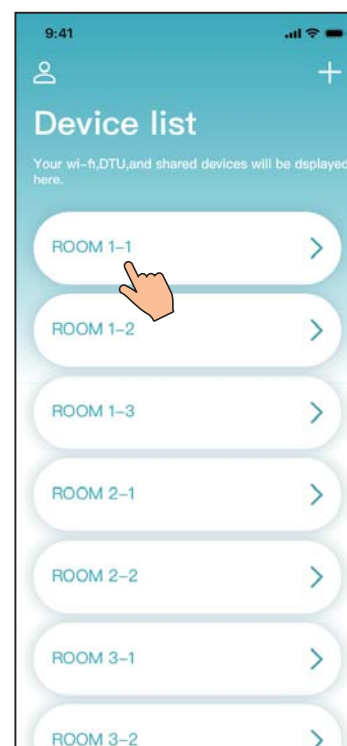


Fig.18 Stránka mých zařízení

Ovládání tepelného čerpadla

Postup jak ovládat tepelné čerpadlo přes Wifi aplikaci:

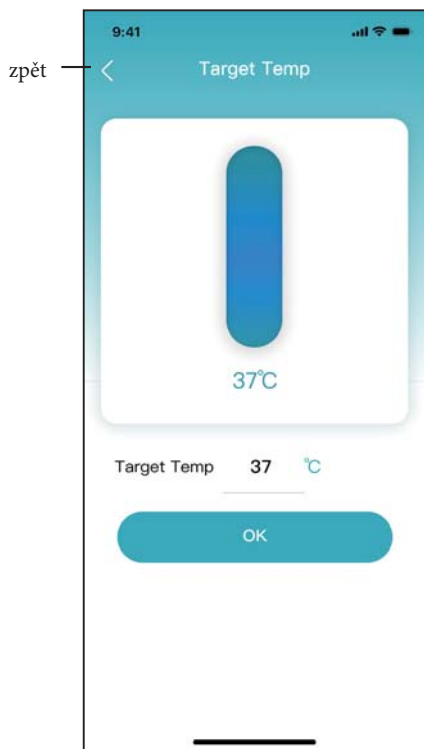


Fig.20 Změna požadované teploty

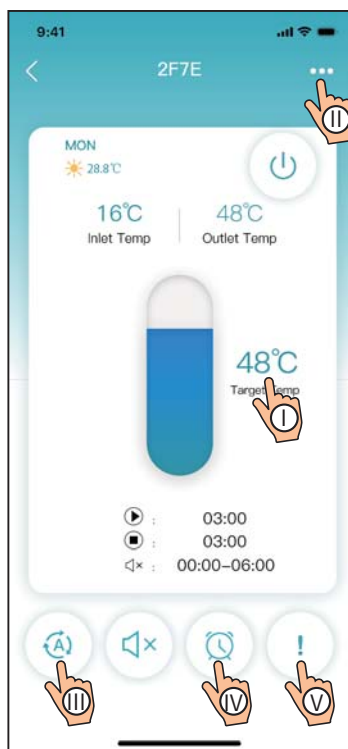


Fig.19 Hlavní stránka pro správu zařízení

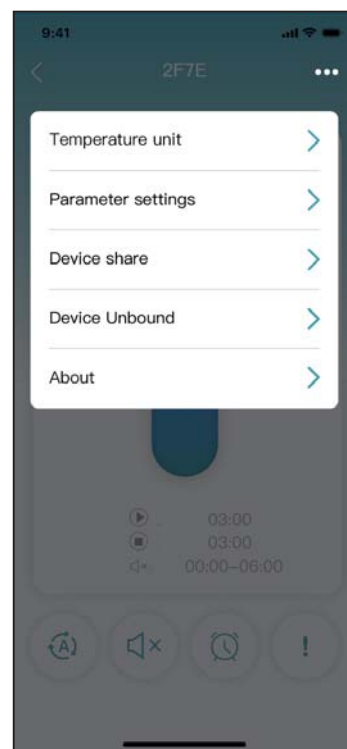


Fig.21 možnosti dalšího nastavení

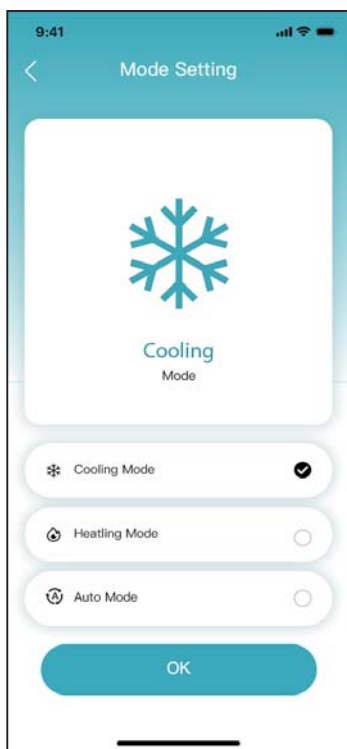


Fig.22 změna módu

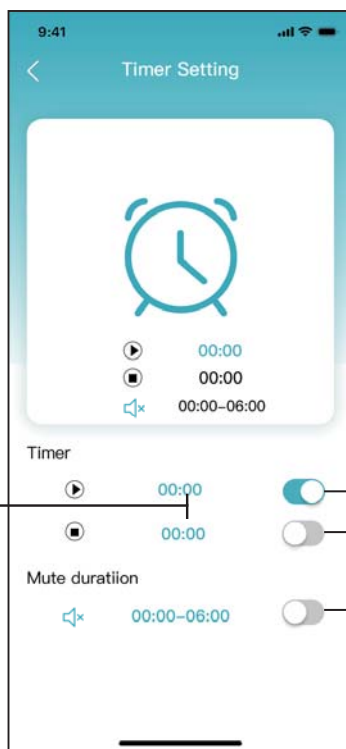


Fig.23 Nastavení časovače

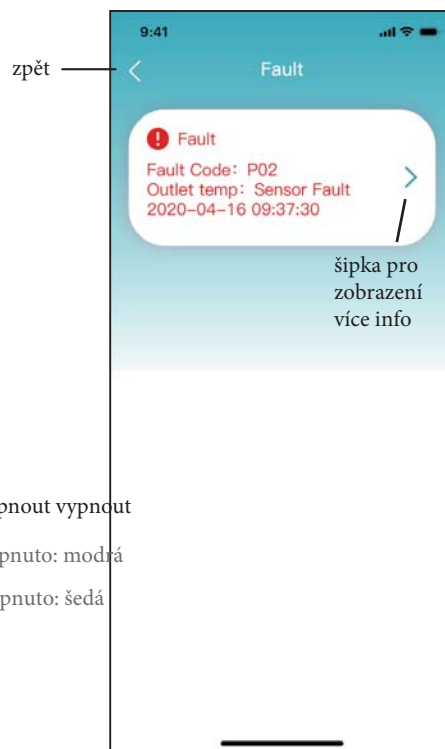










Fig. 24 prostředí pro chybové hlášky

klikni na čas pro nastavení časovače

zapnout vypnout
zapnuto: modrá
vypnuto: šedá

Ikona	Název	Funkce
	ON/ OFF	stiskni pro zapnutí a vypnutí
	tichý režim - vypnutý	ukazuje, že je tichý režim vypnutý, kliknutím se zapne tichý režim
	tichý režim - zapnutý	ukazuje, že je tichý režim zapnutý, kliknutím se vypne tichý režim
přepínání módů		Změna módu: topení, chlazení, automatický mód
	Cooling	Zobrazuje aktuální mód chlazení, kliknutím mód přepnete
	Heating	Zobrazuje aktuální mód topení, kliknutím mód přepnete
	Auto	Zobrazuje aktuální automatický mód , kliknutím mód přepnete
	Nastavení časovače	Kliknutím zapnete a vypnete časovač
	Řešení problémů	Kliknutím přejdete do přehledu chybových hlášení